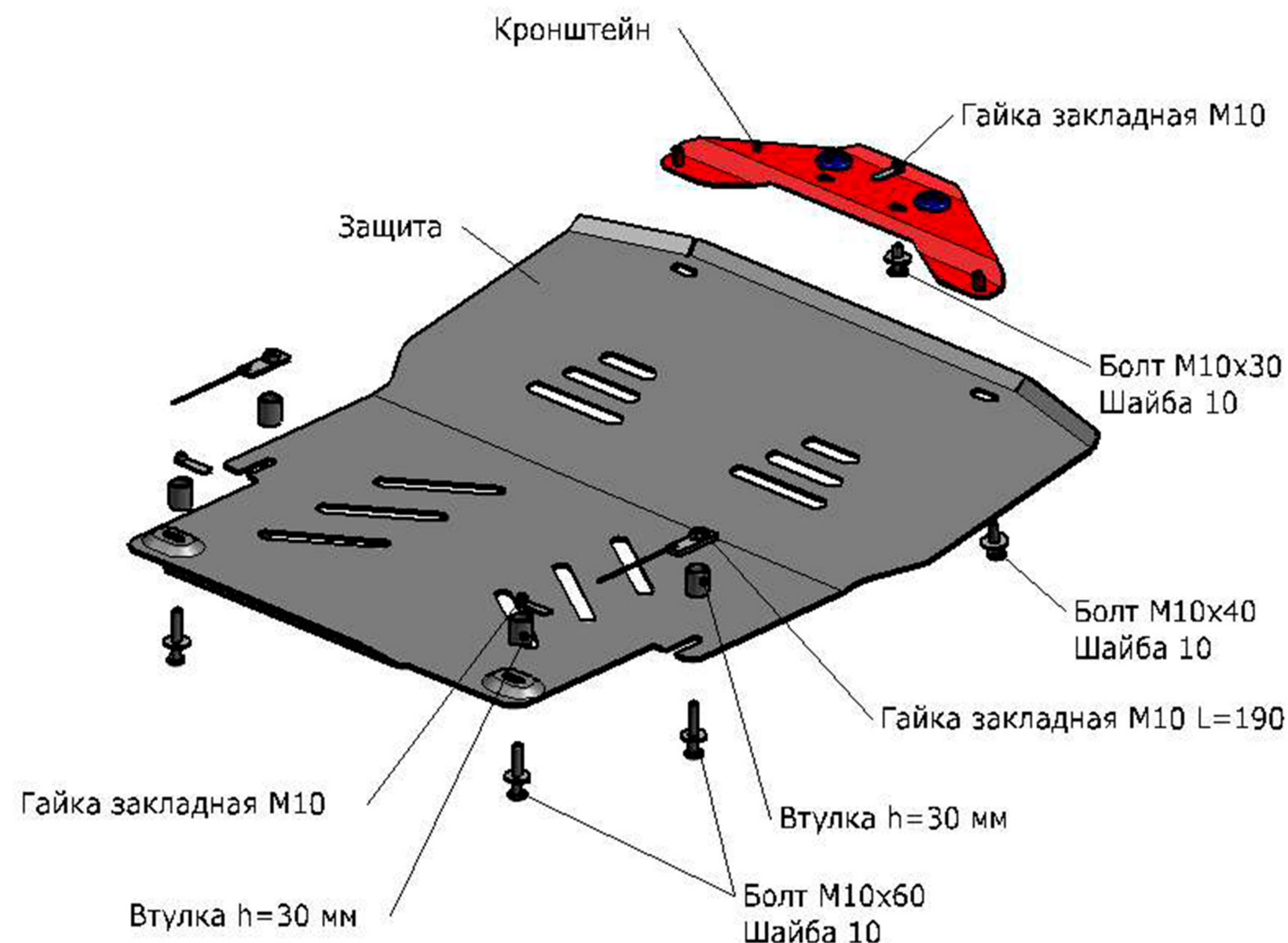


AUDI A4

Артикул: 3.0326.1 Картер и КПП
Кузов: В7
Год выпуска: 2005-2008
Объем двигателя: 2,0TDI
Трансмиссия: 2WD АКП

СОСТАВ КРЕПЕЖА

1.Болт М10х30.....	1 Шт.
2.Болт М10х40.....	2 Шт.
3.Болт М10х60.....	4 Шт.
4.Шайба 10.....	7 Шт.
5.Гайка закладная М10.....	3 Шт.
6.Гайка закладная М10 L=190.....	2 Шт.
7.Втулка h=30 мм.....	4 Шт.
8.Кронштейн.....	1 Шт.

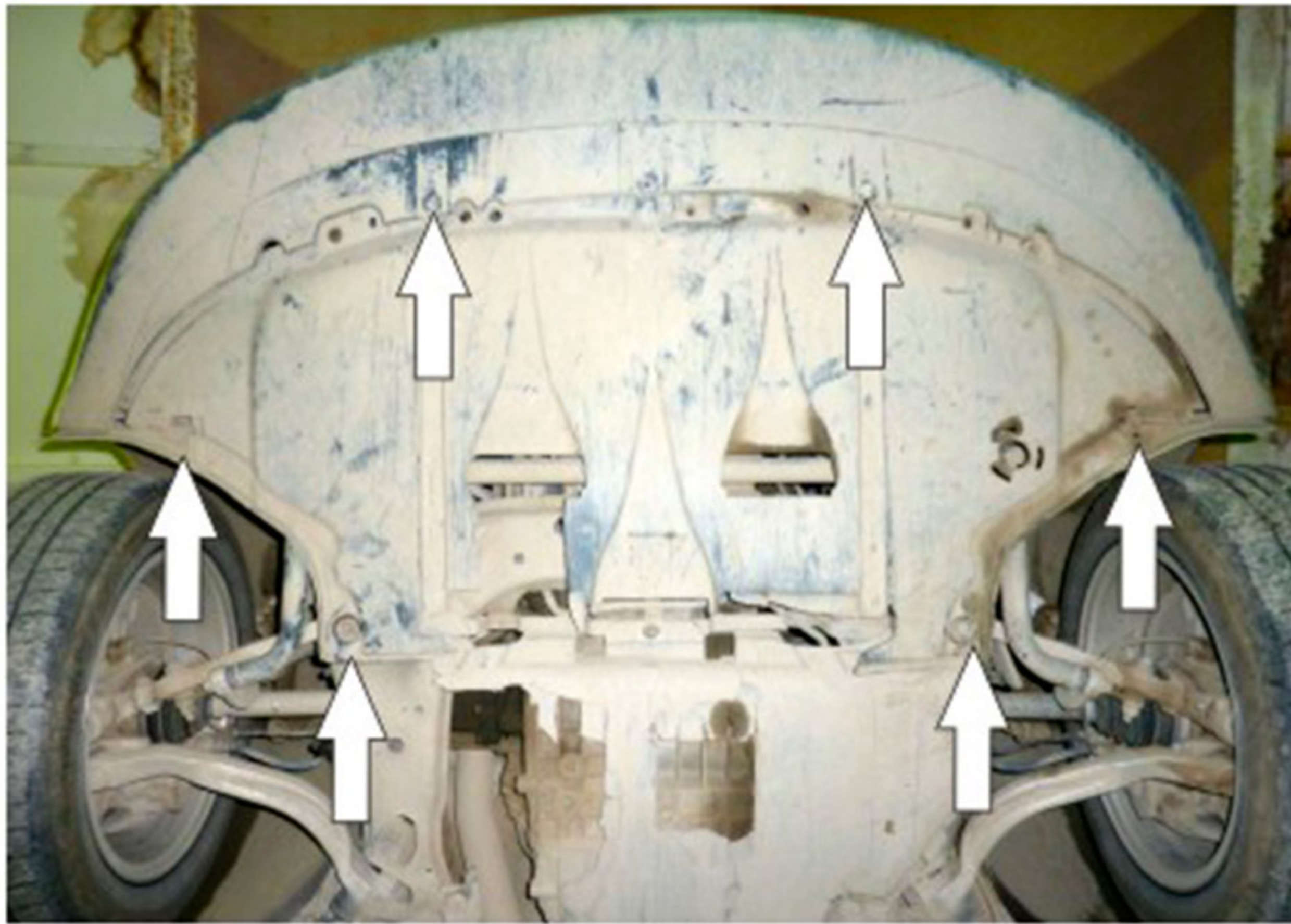


ИНСТРУКЦИЯ ПО УСТАНОВКЕ

- 1.Снять штатный пластиковый пыльник.
- 2.Закрепить кронштейн гайкой закладной М10 и болтом М10х30 к передней части подрамника.
- 3.Установить гайки закладные М10 L=190 над отверстиями в средней части подрамника и вкрутить в них болты М10х60 через втулки h=30 мм на несколько оборотов.
- 4.Установить штатный пластиковый пыльник обратно, просверлить отверстия под кронштейн.

- 5.Надеть среднюю часть защиты на установленные болты М10х60, заднюю часть крепить болтами М10х60 и гайками закладными М10 через втулки h=30 мм. Переднюю часть защиты крепить болтами М10х40 к установленному кронштейну.
- 6.Затянуть все резьбовые соединения. (М10-50 Нм, М8-30 Нм, М6-10 Нм).Использование пневмоинструмента запрещено.

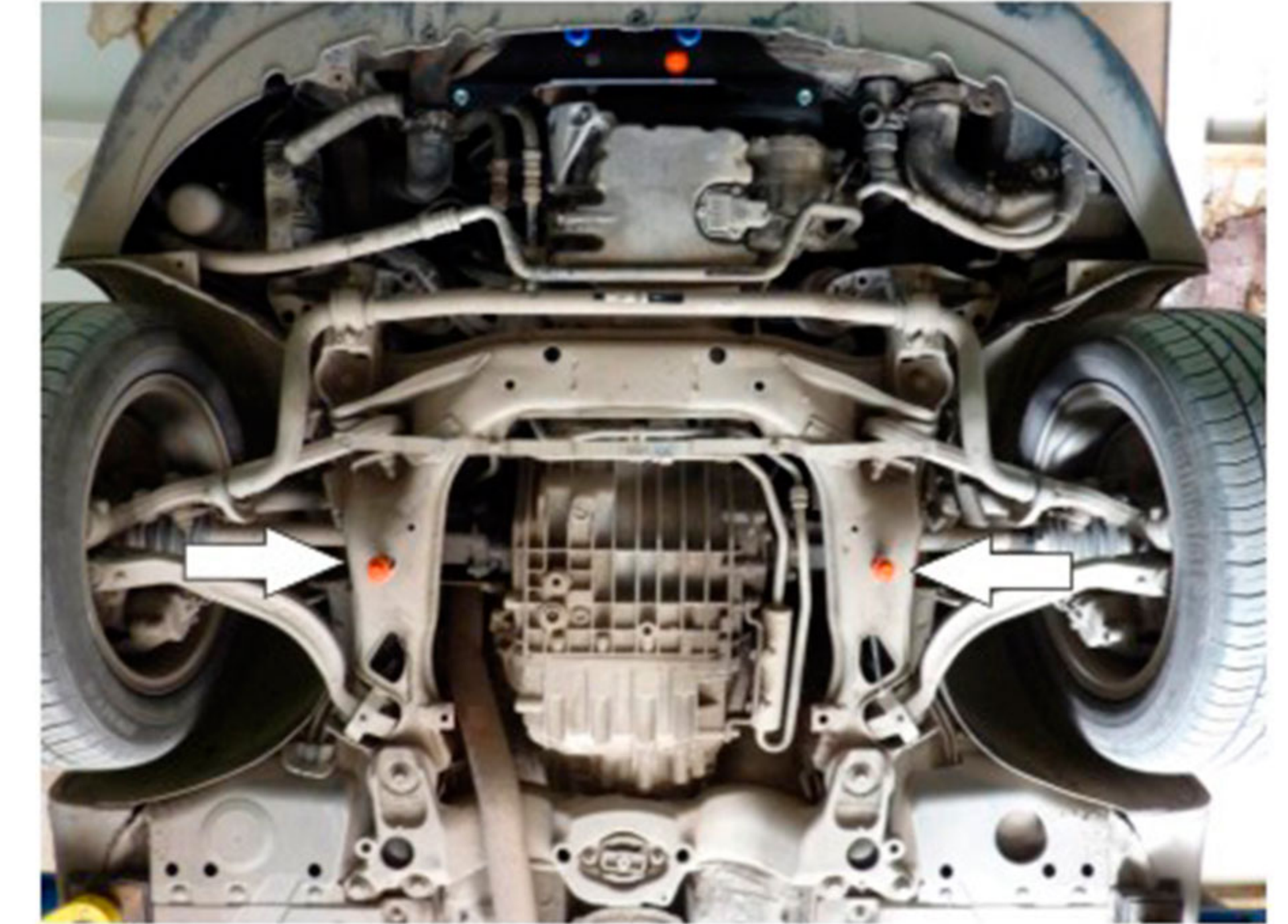




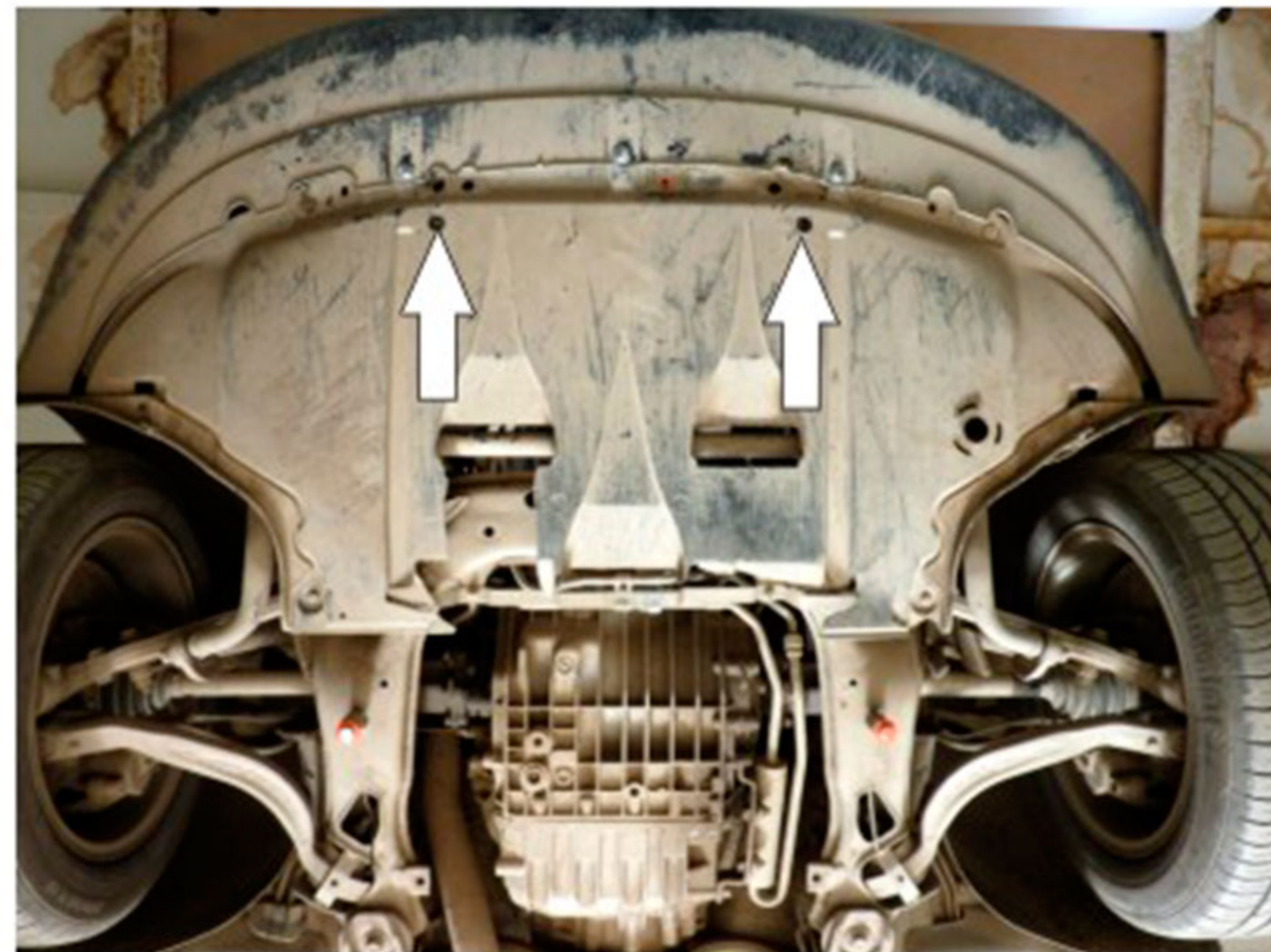
1



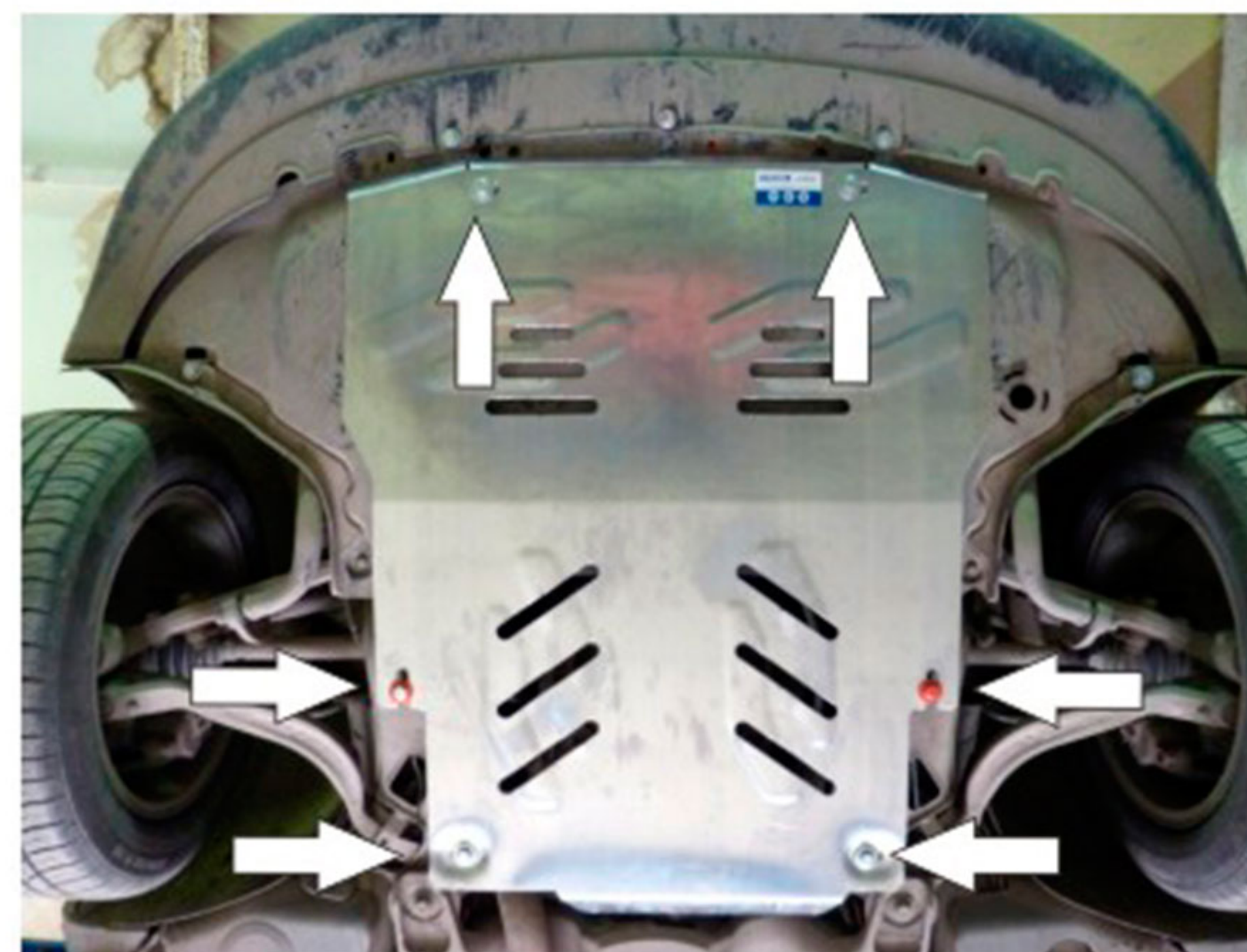
2



3



4



5



6