

## Lexus LX450

<b>Артикул:</b>	R.3210.010 Защита заднего бампера d76+d42
<b>Кузов:</b>	Все
<b>Год выпуска:</b>	2015
<b>Объем двигателя:</b>	Все
<b>Тип КПП:</b>	Все

### СОСТАВ КРЕПЕЖА

1. Болт М10х35.....	12 Шт.
2. Болт М12х1,25х30.....	2 Шт.
3. Шайба 10.....	22 Шт.
4. Шайба пружинная 10.....	12 Шт.
5. Шайба 12.....	2 Шт.
6. Шайба пружинная 12.....	2 Шт.
7. Гайка М10.....	10 Шт.
8. Гайка закладная М10.....	2 Шт.
9. Кронштейн правый.....	1 Шт.
10. Кронштейн левый.....	1 Шт.
11. Балка правая.....	1 Шт.
12. Балка левая.....	1 Шт.

### ИНСТРУКЦИЯ ПО УСТАНОВКЕ

1. Установить левый кронштейн под буксировочную петлю на штатные резьбовые отверстия в задней части левого лонжерона автомобиля (рис. 1).
2. Установить правый кронштейн под буксировочную петлю на штатные резьбовые отверстия в задней части правого лонжерона автомобиля (рис. 2).
3. Установить левую и правую балки на отверстия в лонжеронах при помощи гаек фиксируемых М10 и болтов М10х35 (рис. 3).
4. Скрепить кронштейн и балку при помощи болта М10х35 и гайки М10.
5. Установить защиту бампера на кронштейны при помощи болтов М10х35 и гаек М10. Отрегулировать положение защиты бампера.
6. Затянуть все резьбовые соединения. Не использовать пневмо-инструмент (М12-70Нм, М10-50Нм).

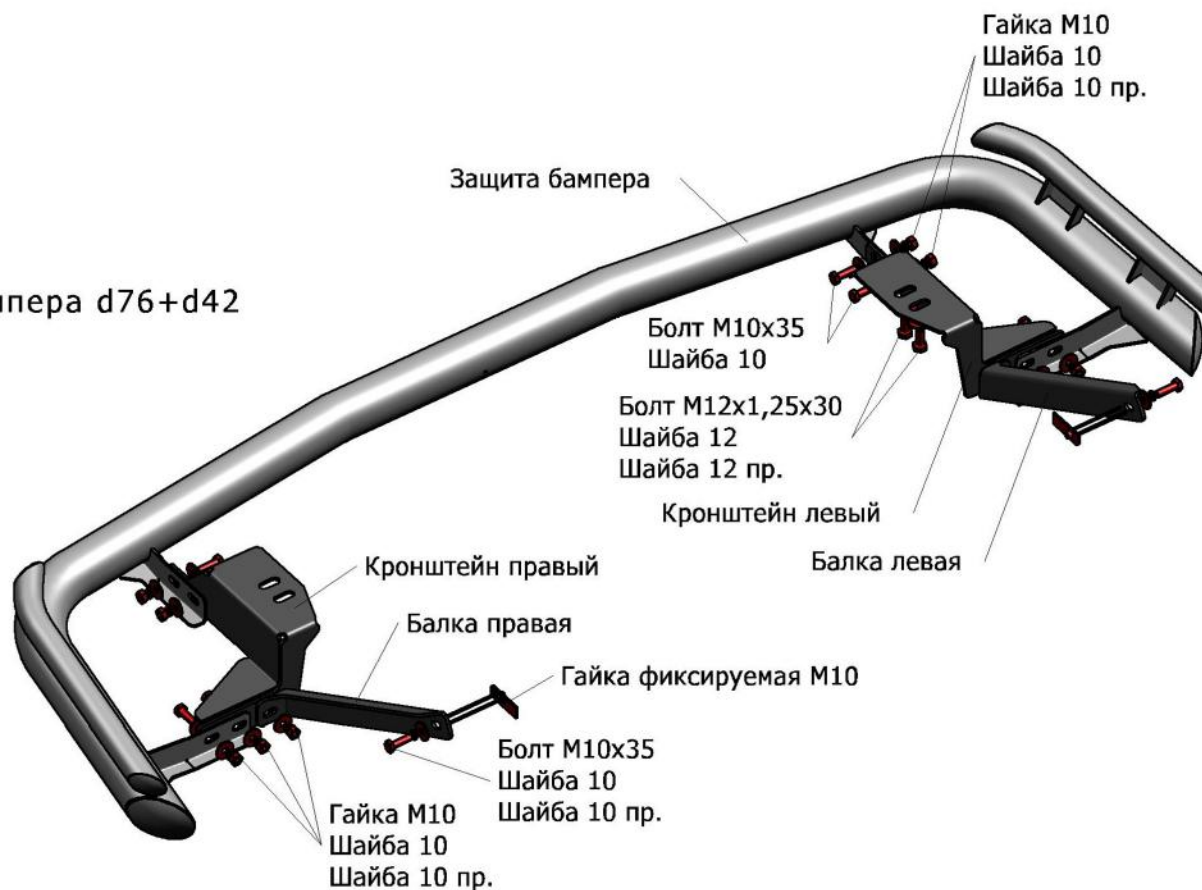




Рис.1

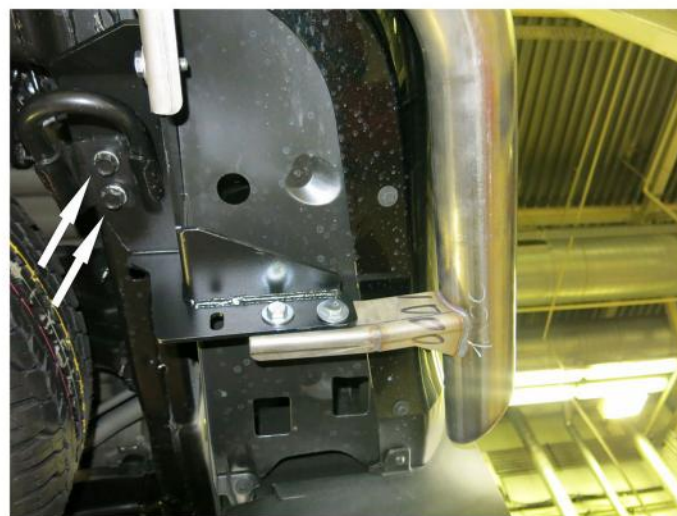


Рис.2

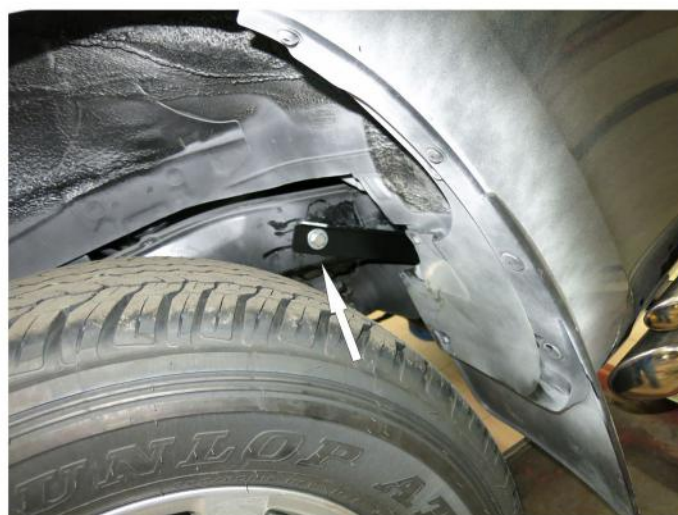


Рис.3