



Инструкция по установке RW3BN0E013 ЗАЩИТА ПЕРЕДНЯЯ LEXUS RX 2015- D60x42 с дек.элементами , НЕРЖ. СТАЛЬ



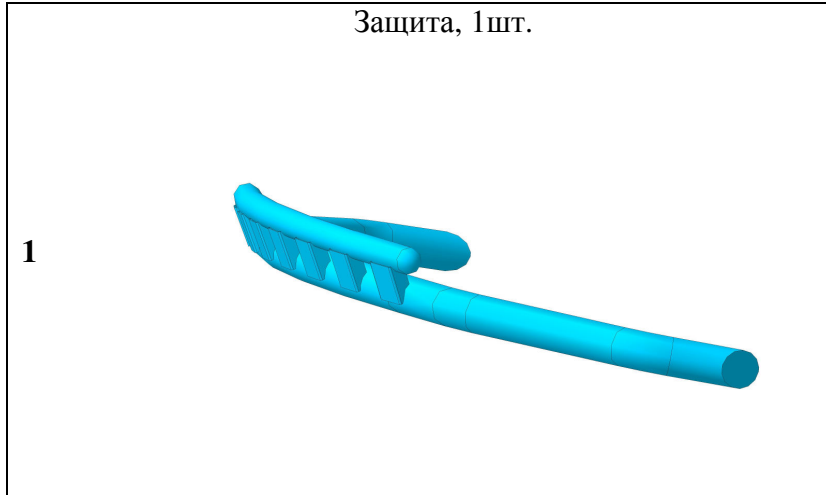
Модель	LEXUS RX
Модельный год	2015-
Код изделия	RW3BN0E013
 Масса изделия нетто	кг
Масса изделия брутто	кг
 Тип упаковки	Картонная коробка
 Время установки	60 мин.
Гарантия	3 года

Комплектация

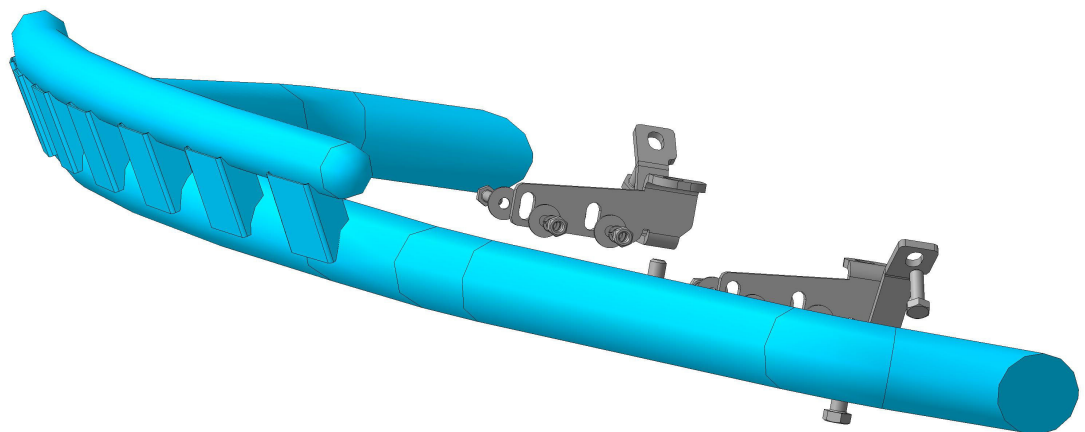
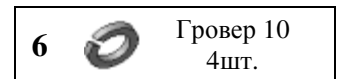
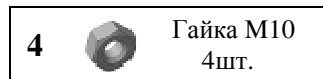
Для успешной установки аксессуара Вам понадобится:

1. Головки 14, 17 с воротком
2. Ключ 17

Монтажный комплект:



Крепеж:



Установка

Шаг 1

Демонтировать защитный пыльник переднего бампера в соответствии с инструкцией по ремонту автомобиля .

Инструмент: Согласно инструкции по ремонту.



Шаг 2

Отвернуть штатные болты «А» согласно рисунка.

Инструмент: Головка 14 с воротком.

Шаг 3

Установить на освободившиеся резьбовые отверстия кронштейны поз.2, закрепить штатными болтами .

Инструмент: Головка 14 с воротком.

Шаг 4

Установить защиту на кронштейны, закрепить крепежом.

Инструмент: Головка 17 с воротком, ключ17.

Шаг 5

Выровнять защиту, окончательно затянуть крепеж.

Момент затяжки:

M10 - 43÷49 Нм

Болты «А» - согласно инструкции по ремонту автомобиля.

Инструмент: Головка 14, 17, с воротком, ключ17.

Шаг 6

Установить защитный пыльник переднего бампера в соответствии с инструкцией по ремонту автомобиля , подрезав его по месту.

Инструмент: Согласно инструкции по ремонту.