

Volkswagen Tiguan

Артикул: R.5803.014 Защита порога d57
Кузов: Все
Год выпуска: 2017-
Объем двигателя: Все
Тип КПП: Все

СОСТАВ КРЕПЕЖА

1. Болт M10x30.....	10 шт.
2. Болт M8x25.....	4 шт.
3. Гайка M10.....	8 шт.
4. Шайба 10 пруж.....	10 шт.
5. Шайба 10 увел.....	18 шт.
6. Шайба 8 пруж.....	4 шт.
7. Шайба 8 увел.....	4 шт.
8. Гайка фиксируемая M10x110.....	2 шт.
9. Гайка закладная M8x54.....	4 шт.
10. Кронштейн передний.....	2 шт.
11. Кронштейн задний.....	2 шт.

ИНСТРУКЦИЯ ПО УСТАНОВКЕ

1. Демонтировать штатный пластиковый пыльник.
2. Установить гайки закладные M8x54 в отверстия в задней части порога автомобиля (Рис. 1).
3. При помощи болта M8x25 и штатного болта M12x40 установить кронштейн задний на гайку закладную M8x54 и в штатное резьбовое отверстие (Рис. 2).
4. Установить гайки закладные M8x54 в отверстия в передней части порога автомобиля (Рис. 3, а).
5. Установить гайки фиксируемые M10x110 в отверстия в передней части порога автомобиля (Рис. 3, б).
6. При помощи болтов M8x25 и болтов M10x30 установить кронштейн передний на установленные гайки закладные M8x54 и гайки фиксируемые M10x110. (Рис. 4)
7. При помощи болтов M10x30 и гаек M10 установить защиту порога на установленные кронштейны.
8. Отрегулировать положение защиты порога по высоте и вылету. Убедиться, что защита порога не препятствует открыванию дверей
9. Затянуть все резьбовые соединения.



Диаметр резьбы	M6	M8	M10	M12
Моменты затяжки	9.8 Нм	24.0Нм	47.0Нм	81.0Нм

Не рекомендуется использование пневмоинструмента

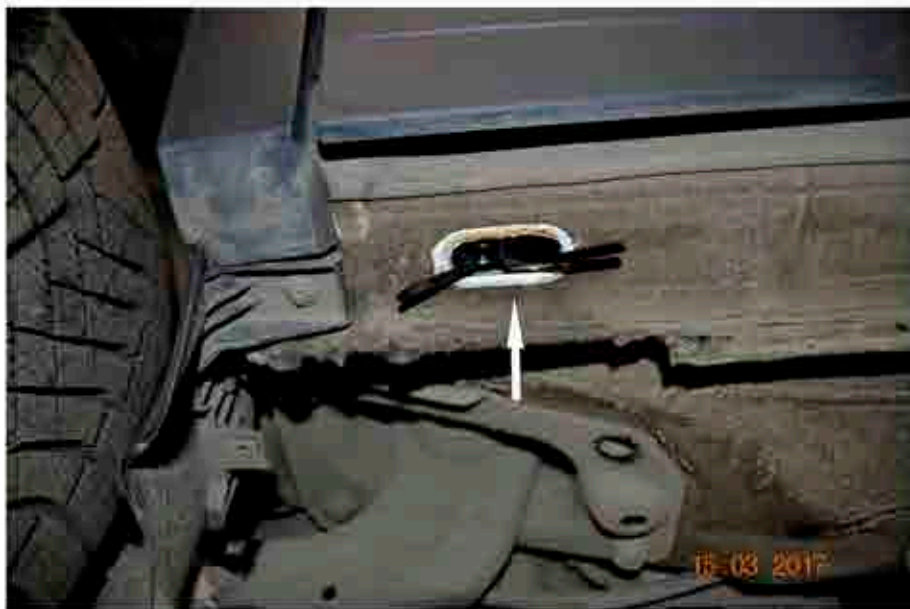


Рис.1



Рис.2



Рис.3

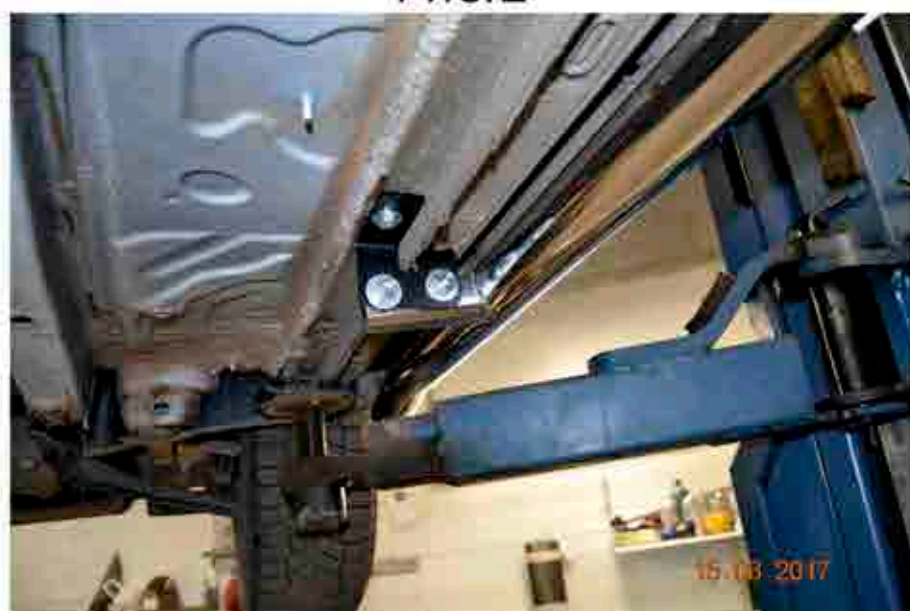


Рис.4