



MITSUBISHI  
Pajero 1999-

Тягово-цепное устройство (ТСУ)  
съемный квадрат. Арт. MPJ991101

Комплектация

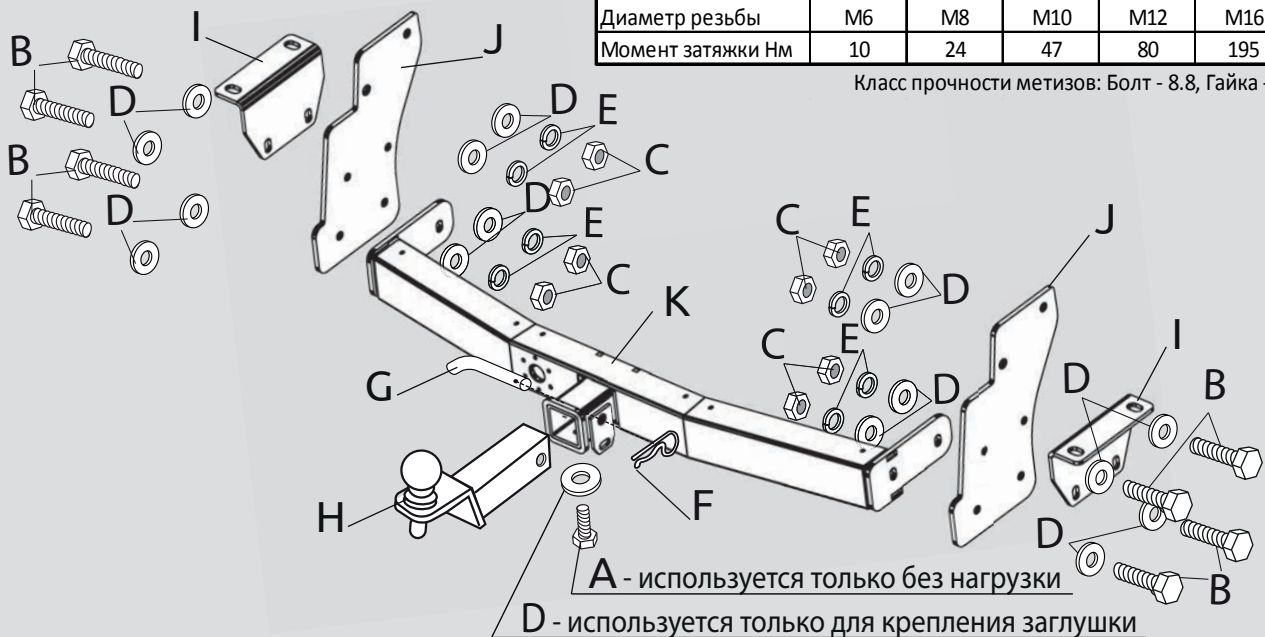
- A) Болт M10x20 – 1 шт.
- B) Болт M10x1,25x40 – 8 шт.
- C) Гайка M10x1,25 – 8 шт.
- D) Шайба на 10 увеличенная – 17 шт.
- E) Шайба на 10 пружинная – 8 шт.
- F) Шплинт – 1 шт.
- G) Палец для фаркопа гнутый – 1 шт.
- H) Съемный шар в сборе – 1 шт.
- I) Кронштейн угловой – 2 шт.
- J) Кронштейн левый и правый – 2 шт.
- K) Кронштейн сварной – 1 шт.
- L) Заглушка приемного отверстия ТСУ – 1 шт.

Требуемые инструменты

- A) Ключ рожковый на 17 мм;
- B) Ключ трещотка на 17 мм;
- C) Ключ на 38 мм.

Диаметр резьбы	M6	M8	M10	M12	M16
Момент затяжки Нм	10	24	47	80	195

Класс прочности метизов: Болт - 8.8, Гайка - 8



Требования к установке:

- Не устанавливать изделие на другую марку и модель автомобиля;
- Не устанавливать изделие в места не предусмотренные данной инструкцией;
- Не подвергать изделие сварочным работам;
- Выполнять установку изделия строго руководствуясь данной инструкцией по установке.

Требования к эксплуатации:

- Не вставать на изделие;
- Не использовать изделие в качестве опоры для домкрата;
- Каждые 5 000 км подтягивать соед. элементы изделия;
- На неасфальтированном покрытии грузоподъемность сокращается в 2 раза а скорость не должна превышать 30 км/ч.

Изделие изготовлено из стали • Сцепка и расцепка прицепа к ТС возможна одним человеком, без применения специальных инструментов • Конструкция изделия обеспечивает выполнение сохранности характеристик и функционирование после замены изнашивающихся деталей. Изнашиваемые детали взаимозаменяемы • Ограничения на использование механического сцепного устройства и его элементов см. в данной инструкции • Усиление зоны крепления при установке изделия на ТС не требуется При установке изделия на автомобиль шаровый наконечник не ухудшает видимость и не закрывает задний номерной знак.

Габаритные размеры изделия: 1118x544x343 мм.  
 Присоединительные размер: 982 мм.  
 Высота установки: 510 мм.  
 Максимальные углы поворота при установке изделия на ТС составляют:  
 - в горизонтальной плоскости - 75 град.  
 - в вертикальной плоскости - 35 град.  
 Пространственное положение шарового наконечника регламентировано ГОСТом Р 41.55-2005.

Фаркоп не предназначен для установки багажных платформ с креплением непосредственно на шар, использовать платформу под американский квадрат.  
 При установке изделия на ТС расстояние от центра шарового наконечника до вертикальной плоскости проходящей через наиболее удаленную назад крайнюю точку оборудования составляет 95 мм.

ГАРАНТИЙНЫЙ ТАЛОН  
ООО «ПТ ГРУПП»

адрес: 445000, Самарская обл.  
г. Тольятти, ул. Вокзальная 102А,  
строение 1.

СВИДЕТЕЛЬСТВО О ПРИЕМКЕ

Дата упаковки \_\_\_\_\_ Штамп ОТК \_\_\_\_\_

СВИДЕТЕЛЬСТВО О ПРОДАЖЕ

Дата продажи \_\_\_\_\_ Штамп магазина \_\_\_\_\_

Гарантийный срок 12 месяцев с даты розничной продажи.  
Сохраняйте гарантийный талон в течении всего гарантийного срока.



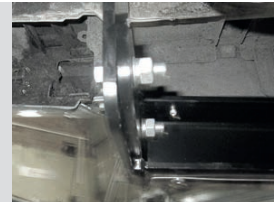
**ШАГ 1.** Демонтируйте штатные проушины, открутив штатные крепежные болты М10.



**ШАГ 2.** Установите кронштейны, совместив отверстия кронштейнов с отверстиями крепления штатных проушин в лонжероне. Соедините всё с помощью штатных метизов крепления проушин.



**ШАГ 3.** Для установки фаркопа совместите отверстия в сварном кронштейне с отверстиями боковых кронштейнов и соедините всё с помощью болтов М10х1,25х40, через шайбы на 10 увеличенные и шайбы на 10 пружинные, гайками М10х1,25.



**ШАГ 4.** Установите угловые кронштейны совместив отверстия угловых кронштейнов с отверстиями боковых кронштейнов и с отверстиями лонжеронов. Соедините всё с помощью болтов М10х1,25х40, через шайбы на 10 увеличенные, шайбы на 10 пружинные, гайками М10х1,25. Затяните все резьбовые соединения.



**ШАГ 5.** Установите съемный шар в сборе и закрепите его пальцем гнутым со шплинтом. Зафиксируйте съемный шар болтом М10х20 снизу. Затяните съёмный шар с помощью ключа на 38 мм. Установка завершена.



Тип шара «Е»; Тип соединения: шаровый; Диаметр сцепного шара: 50 мм.; Масса комплекта ТСУ МРJ991101: 25,2 кг.

ТСУ MITSUBISHI Pajero	Артикул	D(кН)	S(кг)	T(кг)	C(кг)	A(кг)
	MPJ991101	16	135	3120	750/3300*	3500

D= (g\*T\*A)/(T+A) - горизонтальная сила, действующая между тягачом и прицепом; S - статическая вертикальная нагрузка на шар; T- технически допустимая максимальная масса тягача; C - допустимая масса прицепа по данным автопроизводителя (\*для прицепа оборудованного тормозами); A - максимальная масса прицепа по данным производителя ТСУ.

**Тягово-сцепное устройство ( MITSUBISHI Pajero ) предназначено для сцепки легкового автомобиля с буксируемым прицепом полной массой до 3500 кг. Скорость автопоезда не должна превышать 80 км/ч. Рекомендуемая заводом-автопроизводителем масса прицепа 750/3300 кг\* (\*для прицепа, оборудованного тормозами)**

### Памятка по уходу за деталями из нержавеющей стали.

Продукция компании «ПТ-групп» изготавливается из нержавеющей стали марки AISI 304 и отвечает самым высоким стандартам сегодняшнего дня.

Детали из нержавеющей стали от аналогов из других металлов выгодно отличает высокая устойчивость стали к воздействию химических реагентов и повышенная стойкость к образованию ржавчины.

Следуйте правилам по эксплуатации и уходу за деталями из нержавеющей стали, и они прослужат вам долго и надёжно:

- Не реже одного раза в месяц полируйте поверхность деталей с применением средств по уходу за нержавеющей сталью;
  - При полировке избегайте интенсивной полировки отдельных участков деталей, полировка должна быть равномерной;
  - Не используйте металлические терки и губки с абразивом для ухода за изделиями;
  - Не используйте хлорсодержащие и концентрированные соляно-содержащие средства по уходу;
  - Регулярно убирайте загрязнения с поверхностей деталей;
  - Избегайте длительного контакта деталей из нержавеющей стали с изделиями из ржавеющего (черного) металла.
  - Не реже одного раза в две недели обрабатывайте поверхность деталей средствами по уходу за нержавеющей сталью.
- Помните, что залог длительной и беспроблемной эксплуатации – аккуратное и бережное обращение с изделием!

**телефон технической службы поддержки**

**8 (800) 200 77 92**

(звонок по России бесплатный)

**www.ptuning.ru**

**ООО «ПТ ГРУПП»**

адрес: г. Тольятти, ул. Вокзальная 102А.