

ИНСТРУКЦИЯ ПО УСТАНОВКЕ

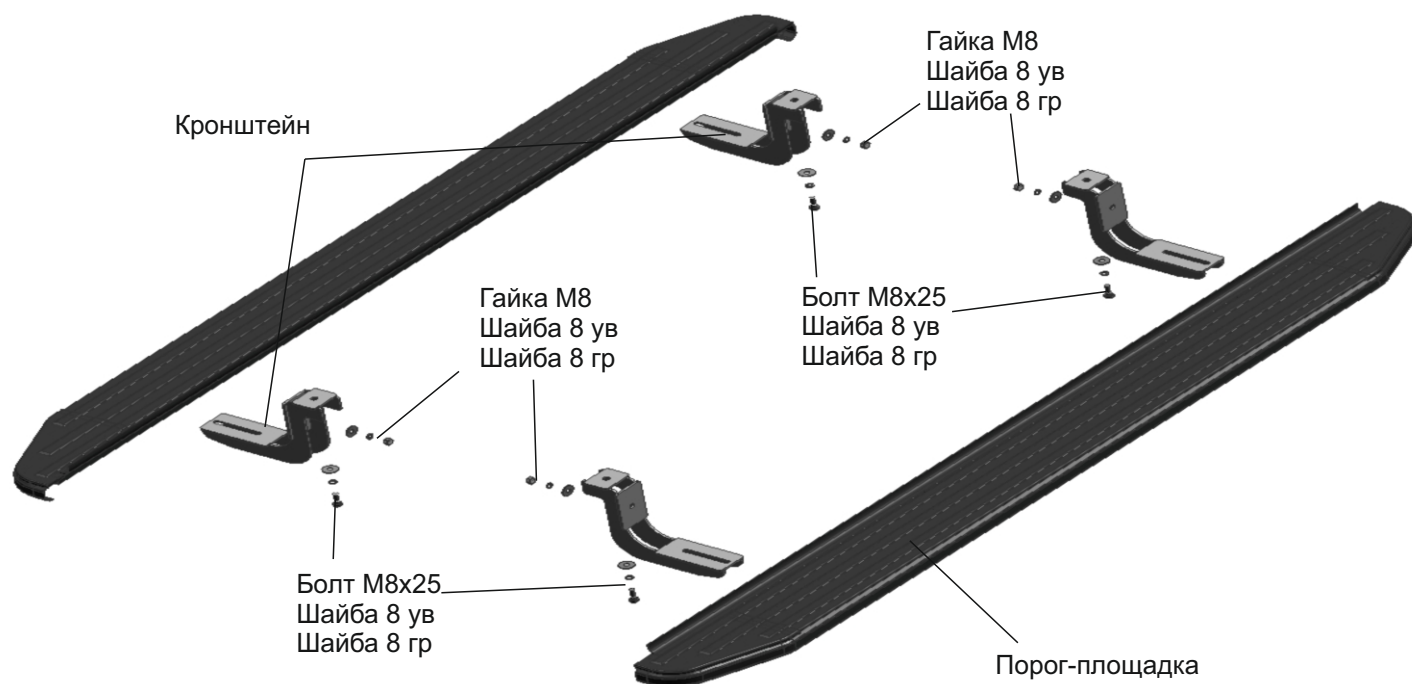
AMS.D193S.4001.1 Комплект порогов «Style»

AMS.F193S.4001.1 Комплект порогов «Silver»

AMS.F193B.4001.1 Комплект порогов «Black»



Марка	Модель	Год выпуска	Объём двигателя	Тип КПП	Тип привода	Рекомендуемая длина порог-площадки, мм
Mitsubishi	L200	2006-2019; 2019-	Все	Все	Все	1930



Инструкция по установке:

1. Закрепить нижнюю часть кронштейнов на штатные шпильки, используя гайки М8 и шайбы 8 (Рис. 1).
2. Закрепить верхнюю часть кронштейнов в штатные крепежные отверстия, используя болты М8х25 и шайбы 8. (Рис. 1).
3. Установить порог-площадку на кронштейны. Отрегулировать положение (Рис. 2).
4. Затянуть все резьбовые соединения.

Рекомендации по установке:

1. Не рекомендуется использование пневмоинструмента.
2. Не рекомендуется использование агрессивных химических средств при мойке.

	Длина	Ширина	Высота
Штатные габариты кузова :	5225 мм	1815 мм	1795 мм
Габариты кузова с установленными порогими :	5225 мм	1815 мм	1795 мм

Состав крепежа:

Наименование	Кол-во	Момент затяжки
Болт М8х25	4 шт.	24.0 Нм
Гайка М8	4 шт.	
Шайба 8 ув.	8 шт.	
Шайба 8 гр.	8 шт.	
Кронштейн	4 шт.	

Перед установкой изделия необходимо убедиться, что автомобиль, на который планируется установка, соответствует модельному ряду, указанному в настоящей инструкции. В случае затруднений с определением соответствия обращайтесь службу технической поддержки supp@rivalauto.com. В случае наезда на препятствие необходимо убедиться в отсутствии повреждений и агрегатов автомобиля и пригодности дальнейшей эксплуатации порогов. При правильной установке пороги не должны касаться узлов и агрегатов автомобиля. Производитель вправе вносить изменения в конструкцию порогов.

Данное изделие после окончания эксплуатации подлежит утилизации в соответствии с действующими нормами и правилами. Благодарим Вас за вклад в охрану окружающей среды



ИНСТРУКЦИЯ ПО УСТАНОВКЕ

AMS.D193S.4001.1 Комплект порогов «Style»

AMS.F193S.4001.1 Комплект порогов «Silver»

AMS.F193B.4001.1 Комплект порогов «Black»



Марка	Модель	Год выпуска	Объём двигателя	Тип КПП	Тип привода	Рекомендуемая длина порог-площадки, мм
Mitsubishi	L200	2006-2019; 2019-	Все	Все	Все	1930

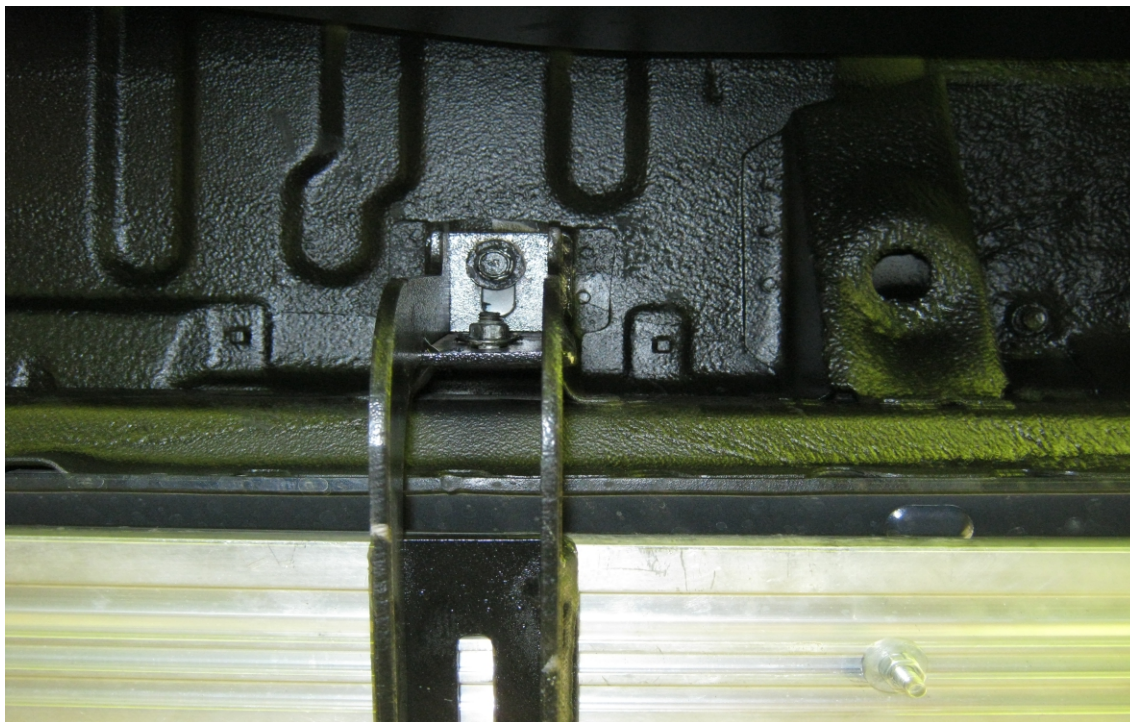


Рис. 1



Рис. 2

Перед установкой изделия необходимо убедиться, что автомобиль, на который планируется установка, соответствует модельному ряду, указанному в настоящей инструкции. В случае затруднений с определением соответствия обращайтесь службу технической поддержки supp@rivalauto.com. В случае наезда на препятствие необходимо убедиться в отсутствии повреждений и агрегатов автомобиля и пригодности дальнейшей эксплуатации порогов. При правильной установке пороги не должны касаться узлов и агрегатов автомобиля. Производитель вправе вносить изменения в конструкцию порогов.

Данное изделие после окончания эксплуатации подлежит утилизации в соответствии с действующими нормами и правилами. Благодарим Вас за вклад в охрану окружающей среды

