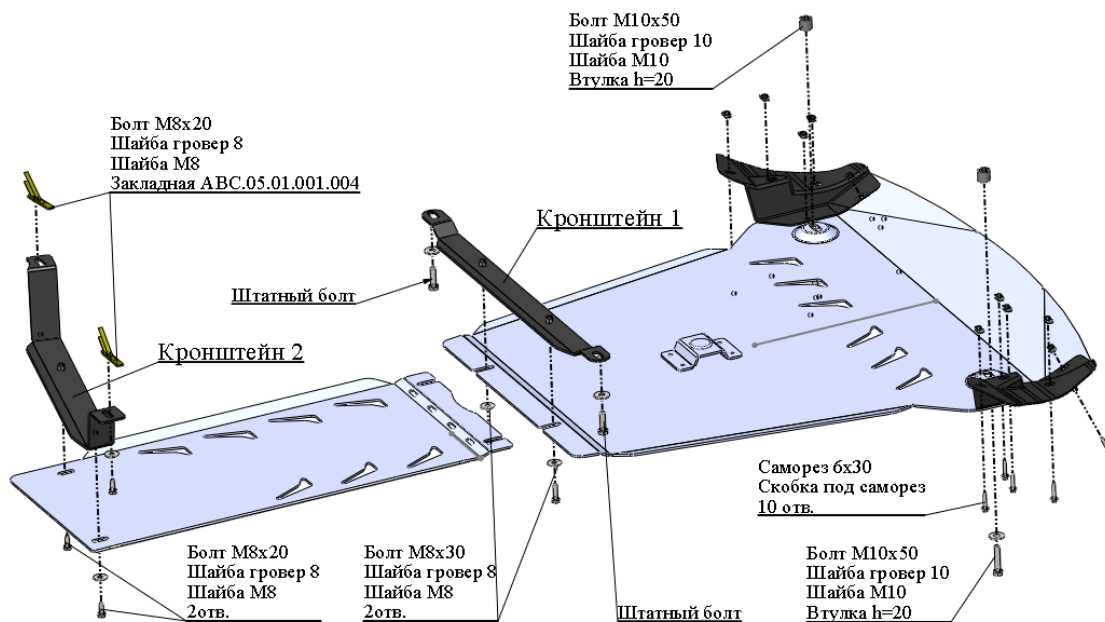
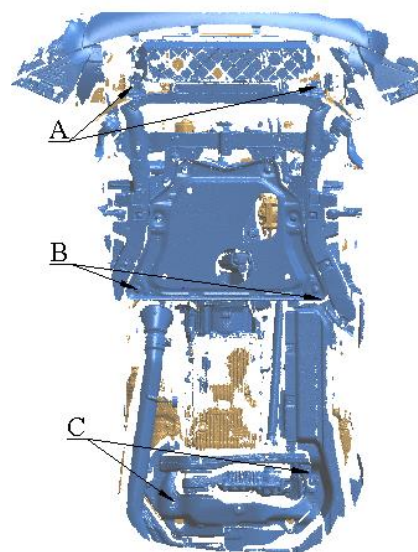


МАРКА, МОДЕЛЬ	МОДЕЛЬНЫЙ ГОД	ДВИГАТЕЛЬ	ТРАНСМИССИЯ	АРТИКУЛ
BMW X5	2011	3.5i/3.0d	АТ 4WD	34.07АВС



Порядок установки комплекта защиты:

1. Снять штатный пыльник ДВС. Пыльник АКПП не снимать.
2. Позиция А, установить втулки h=20мм.
3. Позиция В, установить **Кронштейн 1**, крепить штатными болтами.
4. Позиция С, установить **Кронштейн 2**, крепить при помощи закладных планок АВС.05.01.001.004 и болтов М8х20.
5. Установить защиту картера.
6. Затянуть все точки крепления защиты.



Состав комплекта крепежа:

НАИМЕНОВАНИЕ	КОЛИЧЕСТВО	АРТИКУЛ	
Болт	М8×20	4 шт.	
	М8×30	2 шт.	
	М10х50	2 шт.	
Шайба увеличенная	М8	6 шт.	
	М10	2 шт.	
Шайба гровер	8	6 шт.	
	10	2 шт.	
Саморез	6х30	10 шт.	
Втулка	Н = 20	2 шт.	
Закладная планка	М8х70	2 шт.	АВС.05.01.001.004
Скобка под саморез		10 шт.	

