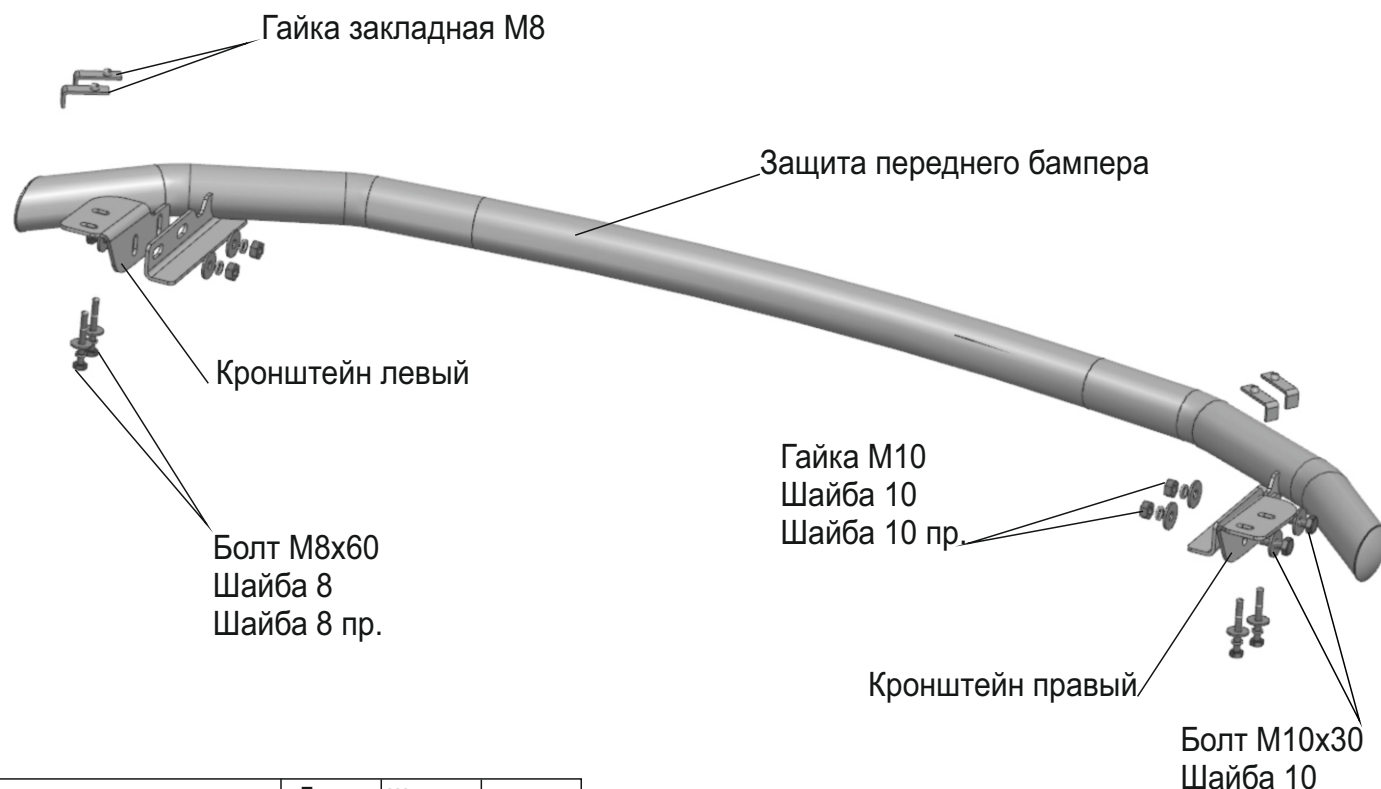


МАРКА	МОДЕЛЬ	ГОД ВЫПУСКА	ОБЪЕМ ДВИГАТЕЛЯ	ТИП КПП	ТИП ПРИВОДА
KIA	Sportage	2022-	ВСЕ	ВСЕ	ВСЕ



	Длина	Ширина	Высота
Штатные габариты кузова :	4660 мм	1865 мм	1660 мм
Габариты кузова с установленной защитой бампера :	4660 мм	1865 мм	1660 мм

Инструкция по установке:

1. Снять штатный пластиковый пыльник.
2. Установить гайки закладные M8 над отверстиями подрамника автомобиля (А) (Рис.1).
3. Закрепить кронштейн к установленным закладным гайкам при помощи болтов M8x60 и шайб 8 (Рис.2).
4. Сделать в пыльнике вырезы и установить его обратно (Рис.3).
5. Закрепить защиту бампера к кронштейнам при помощи болтов M10x30, гаек M10 и шайб 10, отрегулировать положение (Рис.4).
6. Затянуть все резьбовые соединения.

Рекомендации по установке:

1. Не рекомендуется использование пневмоинструмента.
2. Не рекомендуется использование агрессивных химических средств при мойке.

Состав крепежа:

Наименование	Кол-во	Момент затяжки
Болт M8x60	4 шт	24.0 Нм
Болт M10x30	4 шт	47.0 Нм
Шайба 8	4 шт	
Шайба 8 пр	4 шт	
Шайба 10	8 шт	
Шайба 10 пр	4 шт	
Гайка 10	4 шт	
Гайка закладная M8	4 шт	
Кронштейн левый	1 шт	
Кронштейн правый	1 шт	

Перед установкой изделия необходимо убедиться, что автомобиль, на который планируется установка, соответствует модельному ряду, указанному в настоящей инструкции. В случае затруднений с определением соответствия обращайтесь службу технической поддержки supp@rivalauto.com. В случае наезда на препятствие необходимо убедиться в отсутствии повреждений и агрегатов автомобиля и пригодности дальнейшей эксплуатации защиты. При правильной установке защита не должна касаться узлов и агрегатов автомобиля. Производитель вправе вносить изменения в конструкцию защиты.



МАРКА	МОДЕЛЬ	ГОД ВЫПУСКА	ОБЪЕМ ДВИГАТЕЛЯ	ТИП КПП	ТИП ПРИВОДА
KIA	Sportage	2022-	ВСЕ	ВСЕ	ВСЕ



Рис. 1



Рис. 2

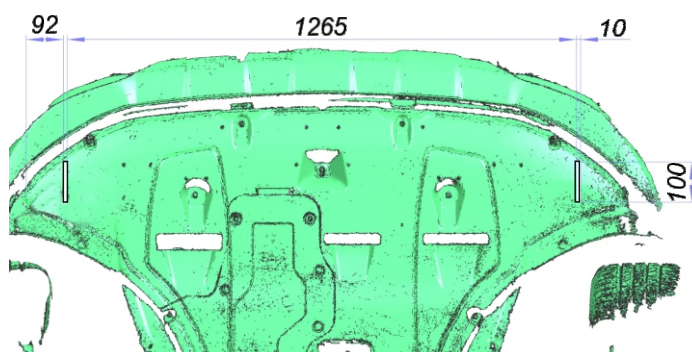


Рис. 3



Рис. 4



Рис. 5

Перед установкой изделия необходимо убедиться, что автомобиль, на который планируется установка, соответствует модельному ряду, указанному в настоящей инструкции. В случае затруднений с определением соответствия обращайтесь службу технической поддержки supp@rivalauto.com. В случае наезда на препятствие необходимо убедиться в отсутствии повреждений и агрегатов автомобиля и пригодности дальнейшей эксплуатации защиты. При правильной установке защита не должна касаться узлов и агрегатов автомобиля. Производитель вправе вносить изменения в конструкцию защиты.